



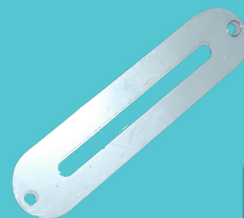
- COSTRUITA CON MATERIALE PLASTICO AD ALTA RESISTENZA, TERMOCONDUTTIVO, E ISOLATO ELETTRICAMENTE.
- MONTA LED (PHILIPS LUMILED)
- POTENZA MAX ASSORBITA 20 WATT
- MOLTO LEGGERA
- PUO' ESSERE UTILIZZATA SIA ALL'INTERNO CHE ALL' ESTERNO (IP65)
- POSSIBILITA' DI ANCORAGGIO A MURO, E A SOFFITTO (FIG.A)
- USATA COME CUSTOMER, IN PARTICOLAR MODO, ALL' INTERNO DI PLAFONIERE GIA' ESISTENTI. (E NON) E ALTRE MODALITA' A SECONDA DI OGNI INTERFACCIA GIA' IN ESSERE.

NOVITA'!!
IDEALE PER TRASFORMARE
LA TUA VECCHIA LAMPADA
AD INCANDESCENZA E SCARICA
IN UN INNOVATIVA LAMPADA A LED

A) STAFFA A PARETE
"ELEGANCE"
IN ACCIAIO AISI 316
ORIENTABILE



B) STAFFA A SOFFITTO
IN ACCIAIO AISI 316
PER ANCORAGGIO IN
PLAFONIERE TONDE
ESISTENTI E ALTRO



PRODOTTA IN ITALIA



LAMPADA GIRASOLE 20W 120° BASIC

Apparecchio conforme alle Normative vigenti CE

CARATTERISTICHE TECNICHE

Tensione di alimentazione: 195~295 Vac 50-60 Hz

Grado di protezione IP: IP65

Angolo di emissione luminosa: 120°

Vita utile LED: 80.000h

Ingombro max: Ø161.5 x h87.5mm

Peso: 520g

Wattaggi disponibili: 20W

Colori disponibili: 3000°K - 4000°K - 6500°K



Siamo in grado,
mediante l'utilizzo del software DIALUX,
di offrire in breve tempo lo sviluppo dei concepts
di un ambiente tramite simulazioni.
Partendo da una piantina della vostra area da illuminare,
vi consegneremo un rendering in 3D
con risultati fotometrici e scale graduate
con fasce di intensità luminosa.

**CON LE NOSTRE LAMPADE,
RISPARMIO
FINO ALL'80% DELL'ENERGIA.
PER I DETTAGLI
VISITATE IL NOSTRO SITO O
CONTATTATECI DIRETTAMENTE.**

